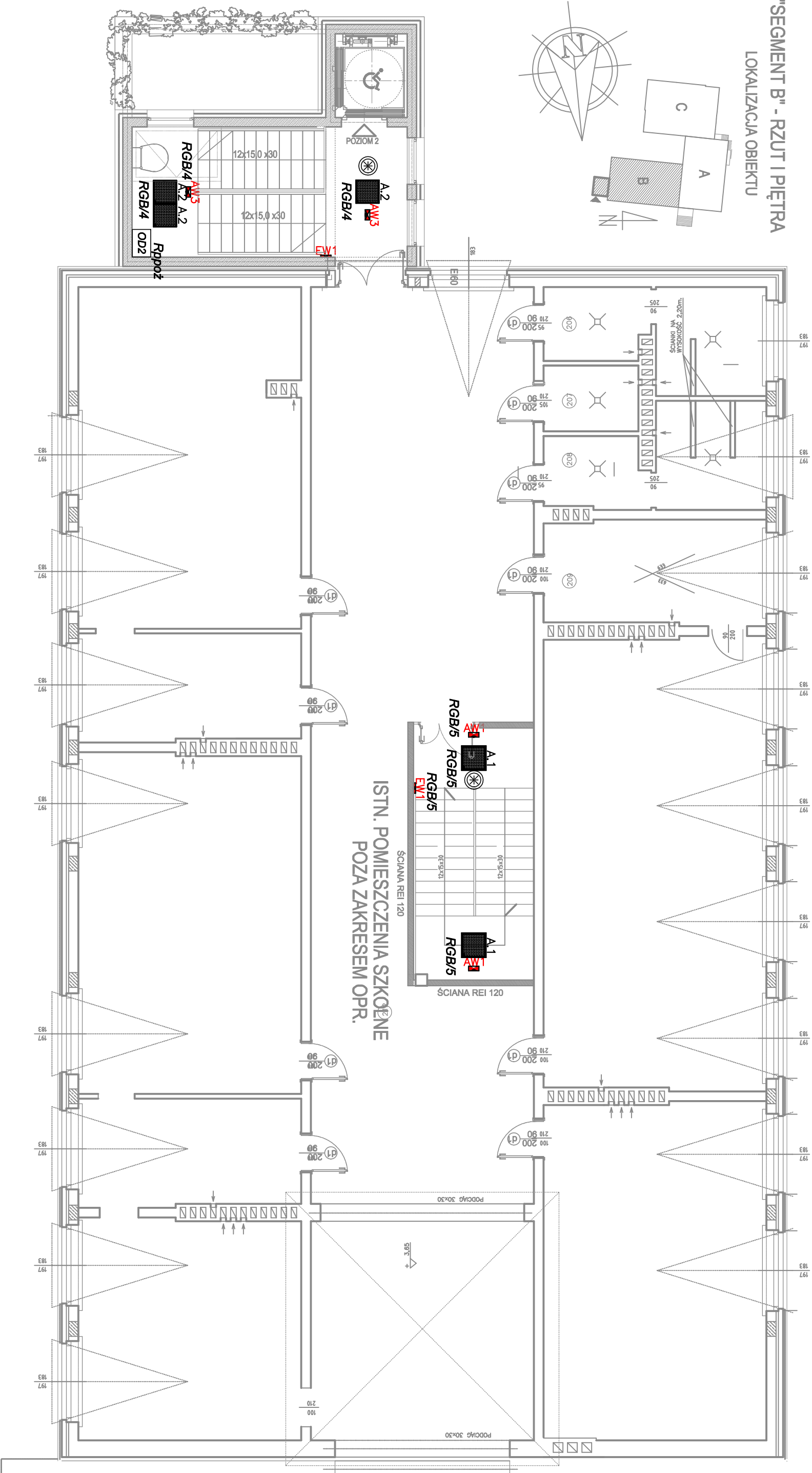
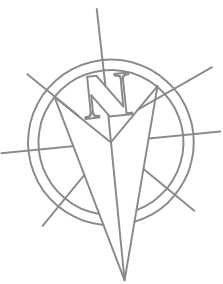
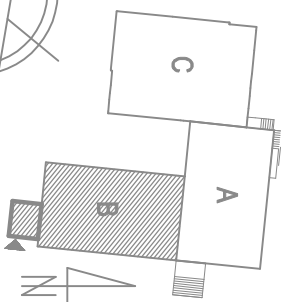


"SEGMENT B" - RZUT I PIĘTRA

LOKALIZACJA OBIEKTU



LEGENDA:

- Wypust NZXH-J 3x4 mm2 B2ca do zasilania centralki oddymiania nr 2**

PROJEKT ZMIAN DO PROJEKTU UKOŃCZENIA BUDOWY SZKOŁY PODSTAWOWEJ I GIMNAZJUM					
zlokalizowanego w Zwonowicach przy ul. Sumińskiej 9d, na parceli nr 315/17					
Investor	Gmina Łyski 44-295 Łyski, ul. Dworcowa 1a	Branża ELEKTRYCZNA		wandii FIRMA PROJEKTOWO-BUDOWLANA 44-295 Nowa Wieś, ul. Rybnicka 10 tel. (0-32) 430 00 61 Nr ewid. DG-643/93 www.wand2.pl	
Nazwa projektu	PROJEKT BUDOWLANY	Nazwa iście Projektował technik Jerzy Fojcik	Nr. uprawnień / ewidencjny Nr upr.: 118/90 Nr ewid.: SLK/IE3560/01		Podpis
Nazwa rysunku	PLAN INSTALACJI ELEKTRYCZNEJ NA I PIĘTRZE	Sprawił mgr inż. Tomasz Biernak	Nr upr.: SLK/0996/PWOE/05 Nr ewid.: SLK/IE3861/06		
		Wykonał mgr inż. Jerzy Pyszn			
Nr rysunku					
E3	Data WRZESIEŃ 2025	Nr arkusza			